

# MIAS Filter AB

Tryckluftsfiler ledningsmonterat - 16 bar, 65°C



Filterhus	Anslutning	Nm <sup>3</sup> /min	l/min
SM 9001	3/8"	1	1 000
SM 9002	1/2"	1,3	1 300
SM 9003	3/4"	2	2 000
SM 9004	1"	3,3	3 300
SM 9005	1"	5,6	5 600
SM 9006	1 1/2"	8,5	8 500
SM 9007	1 1/2"	13	13 000
SM 9008	2"	16,7	16 700
SM 9009	2"	25	25 000
SM 9010	3"	46	46 000



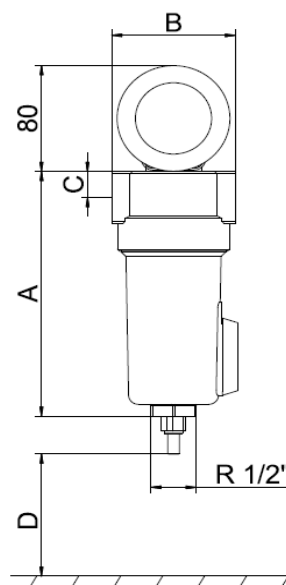
## Filterpatroner



Filterhus	Partikelfilter	Mikrofilter	Submikrofilter	Kolfilter
SM 9001	SM 9017	SM 9018	SM 9019	SM 9020
SM 9002	SM 9021	SM 9022	SM 9023	SM 9024
SM 9003	SM 9025	SM 9026	SM 9027	SM 9028
SM 9004	SM 9029	SM 9030	SM 9031	SM 9032
SM 9005	SM 9033	SM 9034	SM 9035	SM 9036
SM 9006	SM 9037	SM 9038	SM 9039	SM 9040
SM 9007	SM 9041	SM 9042	SM 9043	SM 9044
SM 9008	SM 9045	SM 9046	SM 9047	SM 9048
SM 9009	SM 9049	SM 9050	SM 9051	SM 9052
SM 9010	SM 9053	SM 9054	SM 9055	SM 9056

## Tillbehör & Mått

Benämning	Artikelnummer
Manuell kondensdränering	SM 9300
Automatisk kondensdränering (AOK16B)	SM 9100
Tidstyrd kondensdränering	TD16M230V
Nivåstyrd kondensdränering 8 l/h	IED
Nivåstyrd kondensdränering 12 l/h	EMD12
Nivåstyrd kondensdränering 40 l/h	ECD40B230V
Differenstryckmätare (MDA60)	SM 9700
Väggfäste SM 9001 till SM 9003	WBAFS
Väggfäste SM 9004 till SM 9007	WBAFM
Monteringskit två eller tre filter	2S, 3S, 2M, 3M



Filterhus	A	B	C	D
SM 9001	187	88	20	60
SM 9002	187	88	20	60
SM 9003	257	88	20	80
SM 9004	263	125	32	100
SM 9005	363	125	32	120
SM 9006	461	125	32	160
SM 9007	640	125	32	160
SM 9008	684	163	43	520
SM 9009	935	163	43	770
SM 9010	1000	240	59	780